



Season XXVII
8.9-19.11.2023

Nord

Ann Beate Tempelhaug, Exposition personnelle

La galerie Spazio Nobile est heureuse d'annoncer la première exposition individuelle d'Ann Beate Tempelhaug intitulée *Nord* et vous invite au Press Preview le jeudi 7 septembre 2023 de 14h à 17h, suivi du vernissage de 18h à 21h en présence de l'artiste.

SPAZIO
NOBILE

Ann Beate Tempelhaug

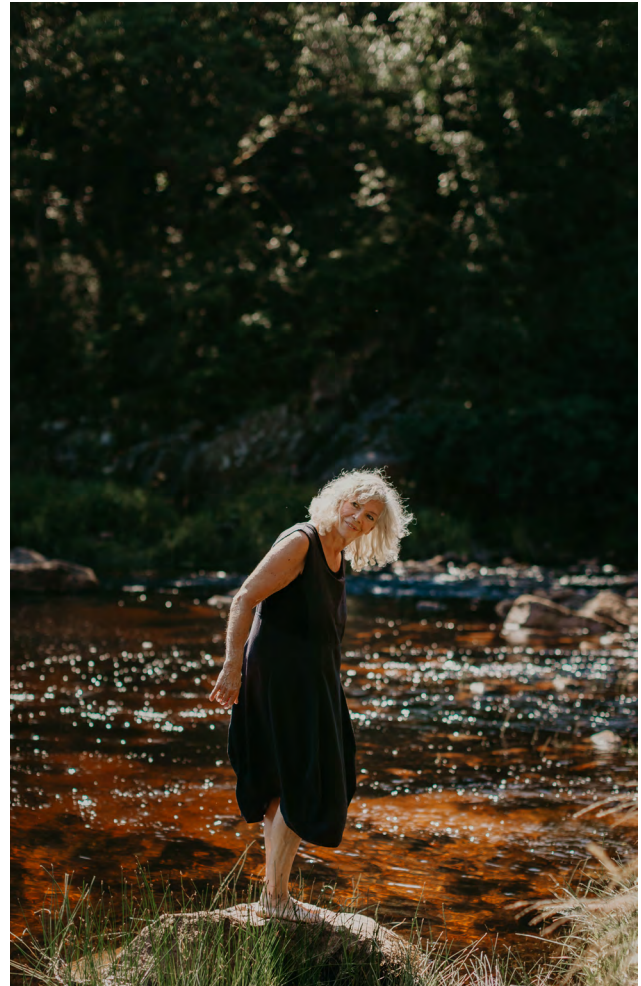
Nord

WE, we waves,
That are rocking the winds
To rest—
Green cradles, we waves!

Wet are we, and salty;
Leap like flames of fire—
Wet flames are we:
Burning, extinguishing;
Cleansing, replenishing;
Bearing, engendering.

We, we waves,
That are rocking the winds
To rest!

— *We waves*, August Strindberg



© Lisbeth Finsädd



Ce premier solo show de l'artiste norvégienne Ann Beate Tempelhaug à la galerie Spazio Nobile ouvre un nouveau chapitre dans le parcours de cette créatrice hors du commun. Elle crée des pièces en céramique de grande taille depuis plus de quarante ans. La galerie présente en avant-première une quinzaine de nouvelles œuvres peintes en / sur céramique à l'échelle humaine, des immersions fortes et vivantes, celles-ci appelant à un ressenti subtil et à des sensations visuellement tactiles.



© Lisbeth Finstadal

Ses pièces en céramique, librement façonnées et sculptées, sont entièrement peintes à la main, à la fois sur leur surface et sur leurs bords, ce qui témoigne de sa curiosité et de sa volonté d'investiguer tant la dualité de la beauté et le sens de la vie à travers les couleurs et un univers des formes.

Elle repousse les limites inhérentes à la céramique comme médium de création et défie le format et le poids pour atteindre le réalisable dans ce qui pourrait être perçu comme impossible. Tout est lié dans son processus artistique, les qualités sculpturales et picturales ne font qu'un. Les surfaces légèrement concaves et les vagues dépeignent les bouleversements du temps et de la vie. Cette exploration de la matérialité lui permet de fusionner ses intentions artistiques avec des histoires en lien avec son existence.

Plongée dans son univers singulier, Ann Beate Tempelhaug dédie cette exposition *Nord* aux grands paysages nordiques et au flux d'énergies qu'elle lui procure. L'abstraction de ses toiles en céramique émaillée et porcelainée capture l'attention et fascine le regard. Son seul souhait depuis son enfance a été de créer « ces grands formats qui soient plus grands » qu'elle, sans doute une manière d'atteindre un seuil de spiritualité qui seul lui appartient et qu'elle nous offre en partage. Et pour se sentir encore plus fortement connectée à la vie et à l'art. « Enfant, je me souviens de cette énorme montagne (Øyfjellet) devant la fenêtre de notre cuisine. Je

devais la voir en entier et, pour ce faire, je
devais m'approcher de la fenêtre, ce que
je faisais tous les jours. »



© Lisbeth Finskdal

Ann Beate Tempelhaug peint ses grands
formats, sans connaître le rendu final de
ses émaillages avant cuisson. Œuvrant
des journées entières dans son atelier au
cœur de l'usine de porcelaine (NTP) en



© Lisbeth Finskdal

Norvège, Ann Beate libère ses émotions
sur fond de paysages intérieurs dont
l'intensité suit la ligne infinie du jazz (e.a.
Nils Petter Moldvær, Arve Henriksen,
Jan Bang), du classique ou du tango
libéré de Piazzolla, une musique qu'elle
affectionne particulièrement lorsqu'elle
se met à travailler et qui la transporte
ailleurs telle une transe créatrice. Ann
Beate plonge dans ses sentiments les
plus profonds, en les traitant par touches
successives et à coups de pinceau plus ou
moins épais. Ses tableaux d'expression
libre s'imprègnent de couleurs qui se
révèlent au bout de cinq longs jours après
cuisson à 1300°C. Ce sont des vagues
déferlantes de clairs obscurs, de lumière
éblouissante, tantôt polaire et hivernale,
tantôt solaire et estivale qui envahit
la toile de grès émaillé de porcelaine.
Fragiles, fragilisées très souvent par la

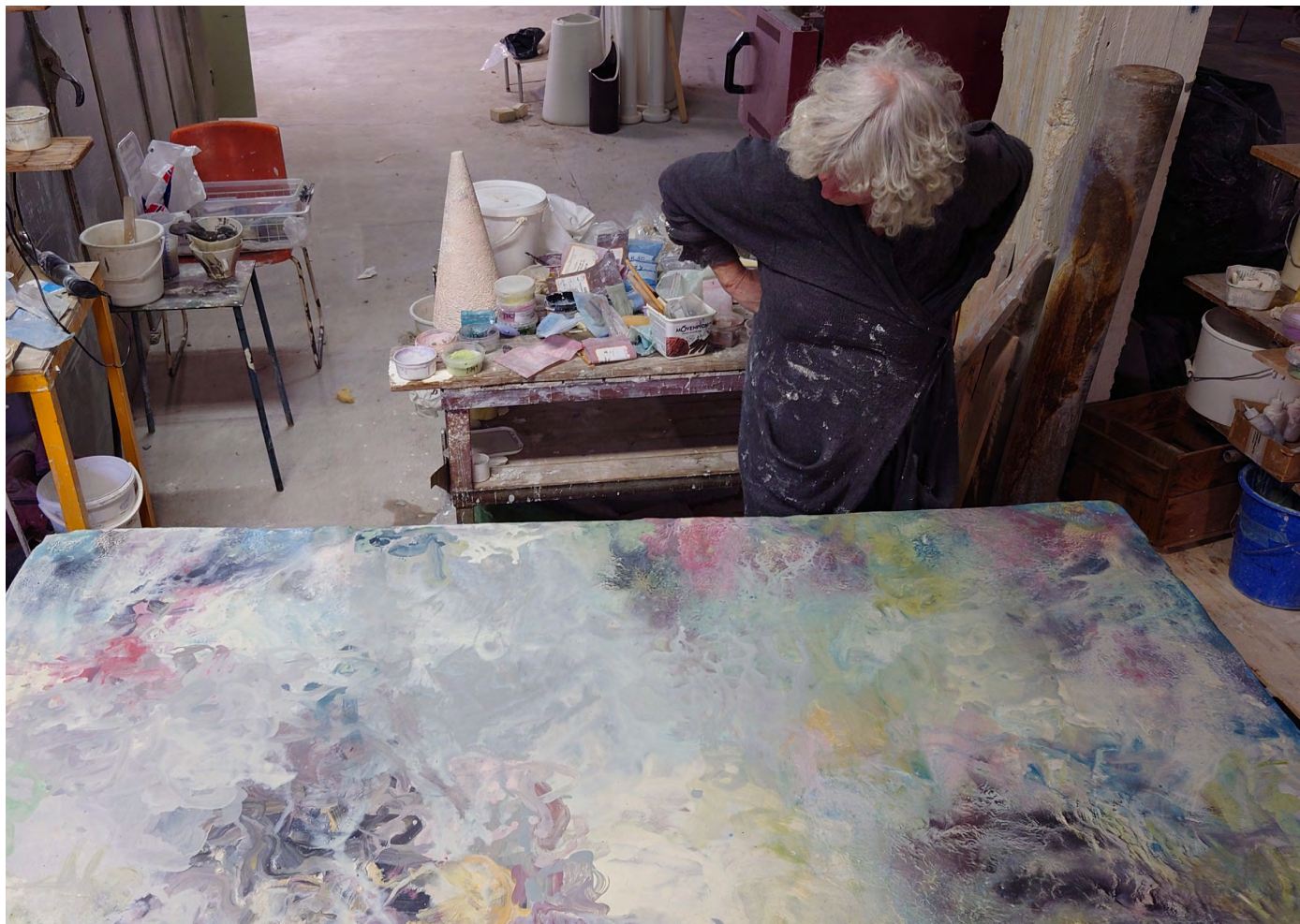
chaleur du four, les grandes sculptures d'Ann Beate ne nous parviennent pas toutes, c'est là le mystère et les écueils du processus des arts du feu. À ses côtés, son mari et son amour, Eirik Gjedrem, lui aussi céramiste, l'accompagne dans cette aventure tant artistique qu'existentielle tel un ange-gardien. Il est son principal assistant lors des processus de création lourds et complexes de ses œuvres.

Pour cette exposition, de nouveaux grands formats créés en 2023 pour son solo show *Nord* sont portés aux cimaises de la galerie – *Beyond (Bortenfor)*, *Milonga*, *Mirage (Luftspeiling)*, *Mostly North (Det meste er Nord)*, *Into Love (Inn i kjærlighet)*, *Oblivion (Glemsel)*, *Prelude (Forspill)*, *Polar Light (Nordlys)*, *Twilight (Skumring)*, *Umbra...* –, ainsi que des œuvres plus intimistes de plus petite taille aux contours arrondis et organiques comme *In-Out*, qui nous emportent dans un autre espace-temps, à la fois lyrique et métaphysique. L'impression est d'émerger du néant et de se sentir en symbiose avec un lac, une forêt, un ciel qui se noie dans les eaux profondes, dans une immensité à perte de vue. D'une force extraordinaire, ces tableaux

expriment chacun à leur manière des émotions fortes et profondes de l'artiste et traduisent les périples de sa vie et sa quête de transcendance. « Je suis émue par la nature, mais je ne me sens pas directement liée à un mouvement de peintres qui œuvrent avec la nature comme sujet ou médium. » Dans un expressionnisme libre et abstrait, Ann Beate Tempelhaug pratique son art pictural comme catharsis.

Textes de Lise Coirier, août 2023.









Ann Beate Tempelhaug (NO)

Artiste, Céramiste

Ann Beate Tempelhaug est née à Mosjøen, dans le nord de la Norvège. Elle a été formée à la Bergen School of Art and Crafts et poursuit depuis les années 1980 une carrière d'artiste reconnue en Norvège et à l'étranger. Ses œuvres sont présentes dans les collections publiques tels le Musée national d'Oslo, KODE Bergen, Kunstsilo Kristiansand et le Nordenfjeldske Art Museum de Trondheim, ainsi que dans des collections privées (Rothschild, Hermès,...) et institutionnelles dont celles des municipalités de Bergen, Kristiansand, Mosjøen, Stavanger, la résidence royale Stiftsgården à Trondheim, et la collection temporaire de la résidence des Premiers ministres norvégiens. Parmi ses récentes expositions collectives, citons la galerie FORMAT qui l'a aussi exposée à Collective New York et Collect à la Saatchi Gallery de Londres, ainsi que les expositions personnelles à la galerie KRAFT de Bergen, Bomuldsfabriken Arendal, Kunstpunkt Lista, T I D Gallery, Mandal, Agder Art Center et la galerie Arteriet de Kristiansand. Elle a reçu de nombreuses commandes publiques et privées

des communes de Risør, Vestnes, des universités de Kristiansand et de Bergen ainsi que des centres de soin à Nøtterøy, Tangvall et Kristiansand et a bénéficié jusqu'à ce jour de plusieurs bourses d'art : National Art Scholarship - The Art and Craft Foundation et Project Funds - Norwegian Fine Art Association.

Spazio Nobile représente Ann Beate Tempelhaug depuis 2020 et a exposé ses œuvres dans le cadre d'expositions collectives telles *The New Age of Humanism* (2020), *Spazio Nobile At Home* (2021-22-23) et de nombreux salons internationaux dont PAD Paris, PAD London, Art Week Luxembourg et Collectible Brussels. Des œuvres récentes et emblématiques *Ultra*, *Reflection* et *North* seront prochainement aux cimaises du PAD London, Berkeley Square, du 10 au 15 octobre et du Salon Art+Design à New York, The Armory Show, du 9 au 13 novembre 2023. Ce premier Solo Show *Nord* a lieu du 8 septembre au 19 novembre 2023, avec l'aimable soutien des Norwegian Crafts et du Ministère des Affaires étrangères norvégien.

À propos des œuvres présentées



Milonga

Installation murale en céramique

2023

Grès porcelainé, émaillé

182 x 111 x 15 cm

Pièce unique signée par l'artiste au dos de l'œuvre



Milonga évoque la composition d'Ástor Piazzolla qui fait partie du deuxième mouvement de la suite de l'Ange (*Milonga del Angel*). Affectionnant particulièrement la musique de ce compositeur, Ann Beate Tempelhaug dépeint dans une palette de couleurs chaudes tels le jaune et l'orange la métaphore d'un duo de danseurs qui virevoltent sur ce tango à deux temps, qui nous vient d'Argentine et d'Uruguay. Ressentie comme un appel du Sud, cette œuvre en crescendo souligne la dualité entre deux corps, l'artiste et son pinceau, la recherche de nouvelles couleurs encore inexplorées avec le feu, un tango qui peut être aussi vécu comme un état psychique. Comme elle l'exprime avec ses mots : « Le tango est une danse que l'on peut danser à deux mais aussi de l'intérieur dans l'acte même de peindre, soi-même face à l'œuvre en mouvement. Milonga m'évoque les lumières dorées du nord de la Norvège, les fleurs jaunes dans les champs, le rêve de voir éclore des coquelicots. »

Umbra

Installation murale en céramique

2023

Grès porcelainé, émaillé

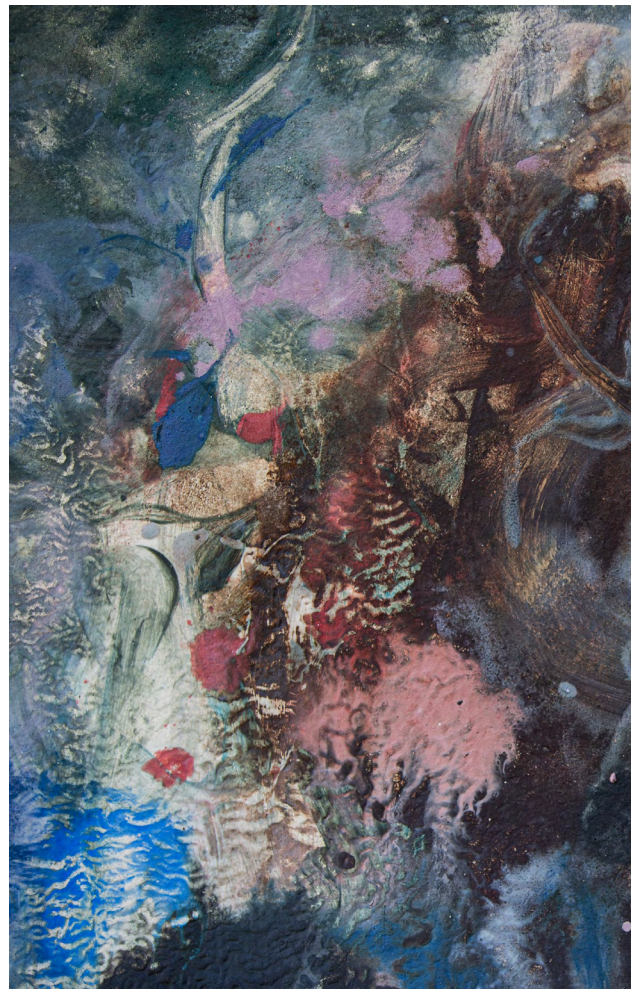
182 x 111 x 15 cm

Pièce unique signée par l'artiste au dos de l'œuvre



© Lisbeth Finsdal

Umbra est un tableau dans lequel les couleurs apparaissent et disparaissent avec intensité dans un nuancier de bleus, de noirs, émergeant d'un voile d'ombre tel un *sfumato* ou un grand nuage dans un ciel changeant. La présence et l'absence s'alternent pour laisser place à une nouvelle énergie vitale. Dans le regard de l'artiste, « *Umbra* est la face la plus ombragée du poème. Il n'y a pas d'éclat lumineux mais pour faire sortir la partie sombre par la couleur,



Twilight (Skumring)

Installation murale en céramique

2023

Grès porcelainé, émaillé

182 x 111 x 15 cm

Pièce unique signée par l'artiste au dos de l'œuvre



© Lisbeth Finsdøl

Twilight (Skumring) décrit l'heure bleue, une lumière entre-deux, une aurore ou un crépuscule qui peut traduire le sentiment du peintre face à elle-même et au paysage qui l'entoure, qu'il soit présent ou imaginaire. Les ombres sont rosées et bleutées et projetées tels des états d'âme furtifs, des incarnations soudaines d'une présence ou d'un ange qui passe.

Mirage (Luftspeiling)

Installation murale en céramique

2023

Grès porcelainé, émaillé

182 x 111 x 15 cm

Pièce unique signée par l'artiste au dos de l'œuvre



Mirage (Luftspeiling) évoque la lumière céleste qui passe à travers les nuages, tel ce phénomène atmosphérique où l'air chaud est moins dense que l'air froid et laisse passer des faisceaux lumineux qui créent une féerie dans le ciel et dans nos yeux. Tel un trompe-l'œil ou une illusion d'optique, le mirage laisse apparaître une image comme dans un miroir. La palette d'Ann Beate Tempelhaug est douce et riche en tonalités pastel, proche de la réfraction de la lumière d'un arc-en-ciel.



Oblivion (Glemsel)

Ceramic wall installation

2023

Stoneware porcelain, glaze

144 x 88 x 17 cm

Unique piece signed by the artist on the back of the ceramic



Oblivion (Glemsel) est encore une évocation d'un des chefs-d'œuvre du compositeur argentin Ástor Piazzolla pour bandonéon, piano et basse. Ce célèbre tango habite les murs de l'atelier et accompagne les séances de création d'Ann Beate Tempelhaug. L'oubli de soi et l'attente s'entremêlent dans cette peinture très libre et cadencée où l'on pourrait discerner deux personnages qui dansent sous des spots de lumière colorée.

Into Love (Inn i kjærlighet)

Installation murale en céramique

2023

Grès porcelainé, émaillé

143 x 90 x 13 cm

Pièce unique signée par l'artiste au dos de l'œuvre



Into Love (Inn i kjærlighet): « Qui es-tu ? Où suis-je ? Je ne me suis pas perdue mais je me trouve ailleurs. Pas à l'endroit où j'aurais pensé être. » Ann Beate se remémore le nord de la Norvège où elle est née, alors qu'elle vit aujourd'hui à Søgne, au sud du pays. « Je me souviens du paysage, de la lumière et de ses reflets. Dans ce tableau, c'est comme si j'avais vu ces lumières quelque part, j'aurais voulu le peindre d'une autre couleur avec du violet mais le bleu est apparu alors que j'avais décidé de l'abandonner pour un temps. J'avais confondu le bleu et le violet car les émaux porcelaine sont assez semblables avant cuisson. Quelle ne fut ma surprise mais je n'ai pas pu y échapper, le bleu est revenu mais avec de nouvelles tonalités qui se mélangent entre elles. »

Prelude (Forspill)

Installation murale en céramique

2023

Grès porcelainé, émaillé

143 x 90 x 13 cm

Pièce unique signée par l'artiste au dos de l'œuvre



© Lisbeth Finnsdal

Prelude (Forspill) est telle une composition musicale ouverte à la tactilité visuelle et à la contemplation. Cette ode à la lumière dans ses intensités variables est parsemée de touches subtiles de couleurs qui rendent cette œuvre très picturale tout en étant délicatement abstraite. Il s'agit sans doute d'une des formes libres les plus rythmées dans l'exposition.



Beyond (Bortenfor)

Installation murale en céramique

2023

Grès porcelainé, émaillé

144 x 88 x 17 cm

Pièce unique signée par l'artiste au dos de l'œuvre



Beyond (Bortenfor) est une œuvre plus sombre qu'*Oblivion* et plus secrète. Ann Beate y inscrit ses couleurs comme dans un journal intime. Ce sont des écritures et des traces de souvenirs qui ne peuvent pas être oubliés. La densité y est très présente avec des voiles de blancheur qui recouvrent de grands pans cachés de paysages intérieurs qui réapparaissent au fil de la composition et du temps qui passe. Une énergie de l'au-delà s'en dégage et perce la nappe de vapeurs nuageuses.

North

Installation murale en céramique

2020

Grès porcelainé, émaillé

184 x 112 x 16 cm

Pièce unique signée par l'artiste au dos de l'œuvre



© Lisbeth Finsdøl

North, Ouvert, Mostly North (Det meste er Nord) et Polar Light (Nordlys) sont des œuvres lyriques qui laissent danser la lumière au cœur de la toile en céramique. Les bleus dans toutes leurs tonalités jusqu'au gris et au presque incolore sont prédominants et illuminent les ciels inondés de lumière nordique à différentes saisons de l'année.

Ouvert

Installation murale en céramique

2020

Grès porcelainé, émaillé

184 x 112 x 16 cm

Pièce unique signée par l'artiste au dos de l'œuvre



© Lisbeth Finsdahl

Mostly North (Det meste er Nord)

Installation murale en céramique

2023

Grès porcelainé, émaillé

144 x 88 x 17 cm

Pièce unique signée par l'artiste au dos de l'œuvre



© Lisbeth Finstad

Polar Light (Nordlys)

Installation murale en céramique

2023

Grès porcelainé, émaillé

147 x 93 x 13 cm

Pièce unique signée par l'artiste au dos de l'œuvre



Ultra

Installation murale en céramique

2022

Grès porcelainé, émaillé

142 x 91 x 13 cm

Pièce unique signée par l'artiste au dos de l'œuvre



© Lisbeth Finsädel

Reflection

Installation murale en céramique

2020

Grès porcelainé, émaillé

184 x 112 x 16 cm

Pièce unique signée par l'artiste au dos de l'œuvre



© Lisbeth Finsdøl

In Out

Installation murale en céramique

2020

Grès porcelainé, émaillé

60 x 90 x 6 cm

Pièce unique signée par l'artiste au dos de l'œuvre



© Margaux Nieto

Info

Spazio Nobile Gallery & Studiolo
Season XXVII- *Nord*
Ann Beate Tempelhaug, Exposition personnelle
8.9 - 19.11.2023

Vernissage 7.9.2023, 18.00-21.00
En présence de l'artiste

Sunday Brunches:
10.9.2023, 12-18.00 pendant Brussels Gallery Weekend
19.11.2023, 12-18.00



© Lisbeth Finsdøl

Save the date

Spazio Nobile Studiolo
Group Exhibition
8.9 - 19.11.2023

PAD London
Berkeley Square
London, UK
Booth C11
10-15.10.2023

Salon Art & Design
Park Avenue Armory
New York City, USA
Booth A7
9-13.11.2023

Season XXVIII- Pao Hui Kao, Solo Show
25 Seasons
Spazio Nobile Gallery
24.11.2023 - 21.1.2024

Ceramic Brussels
Tours & Taxis
Brussels, Belgium
25-28.1.2024

Contact

Spazio Nobile
Contemporary Applied Arts,
Design & Photography

Rue Franz Merjay, 142-169,
1050 Brussels, Belgium
+32 2 768 25 10
www.spazionobile.com

Me - sa / wo - za / Wed - Sat,
11.00-18.00
& sur rendez-vous /
op afspraak / by appointment

Lise Coirier,
+32 475 53 19 88,
lc@spazionobile.com

Gian Giuseppe Simeone
+32 477 27 29 04,
ggs@spazionobile.com

Eugénie Frémot,
+32 477 73 37 58,
eugenie@spazionobile.com



En ouvrant Spazio Nobile en 2016 dans le quartier très vivant et cosmopolite de la place Brugmann à Bruxelles (Belgique), les co-fondateurs Lise Coirier et Gian Giuseppe Simeone ont uni leurs passions pour la création et l'histoire de l'art, initiant un dialogue entre les arts appliqués contemporains, le design et la photographie. Sans frontières entre les disciplines, les arts visuels dialoguent avec les beaux-arts. Faisant la promotion d'une collection de pièces uniques, d'éditions limitées et d'installations à la fois expérimentales et artistiques, avec une sensibilité particulière pour tout ce qui touche à la nature et à la minéralité, la galerie organise chaque année jusqu'à cinq expositions. Spazio Nobile a initié des événements hors les murs qui ont eu lieu dans des lieux d'art et de patrimoine tels que la Maison Louis Carré, France ; Ancienne Nonciature, Grand Sablon, Belgique... La galerie participe à des foires belges et internationales telles que Art Brussels, Luxembourg Art Week, Collectible Design Fair, PAD Paris et PAD London, Design Miami / Basel, Salon Art + Design New York, Unique Design Shanghai... Elle représente une trentaine d'artistes et de designers émergents et renommés à l'échelle internationale tout en promouvant les savoir-faire d'excellence et la culture entre Orient et Occident. Spazio Nobile publie TLMag True Living of Art & Design (©2008), un magazine annuel d'art et de design de renom international, imprimé et en ligne, partageant sa sélection et son engagement artistique et culturel en faveur de l'art et du design de collection.

SPAZIO
NOBILE

Contemporary Applied Arts, Design & Photography